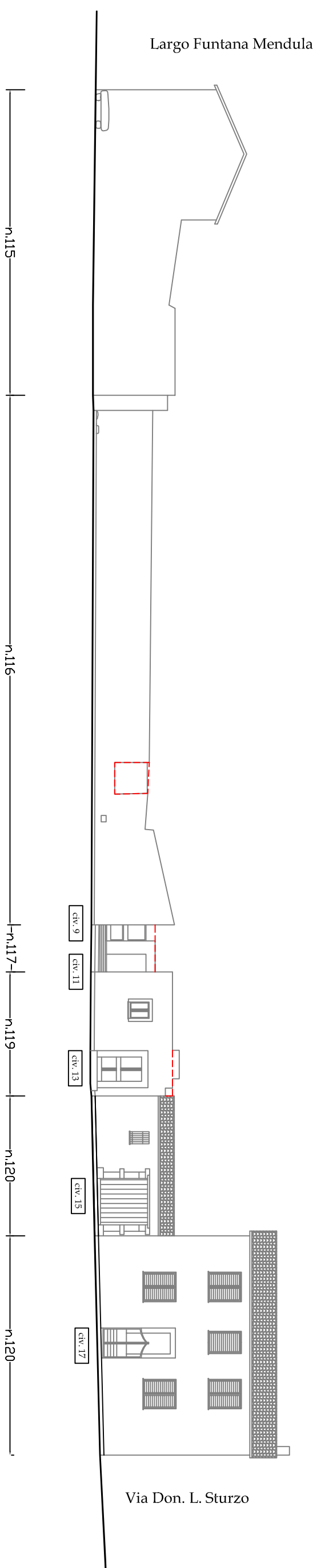


LEGENDA
PROFILLO STRADALI
Scala 1:1.000

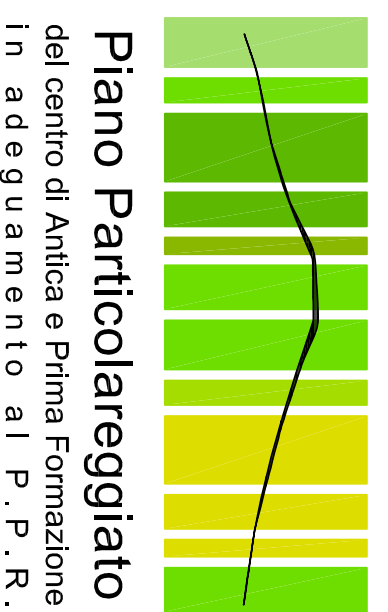
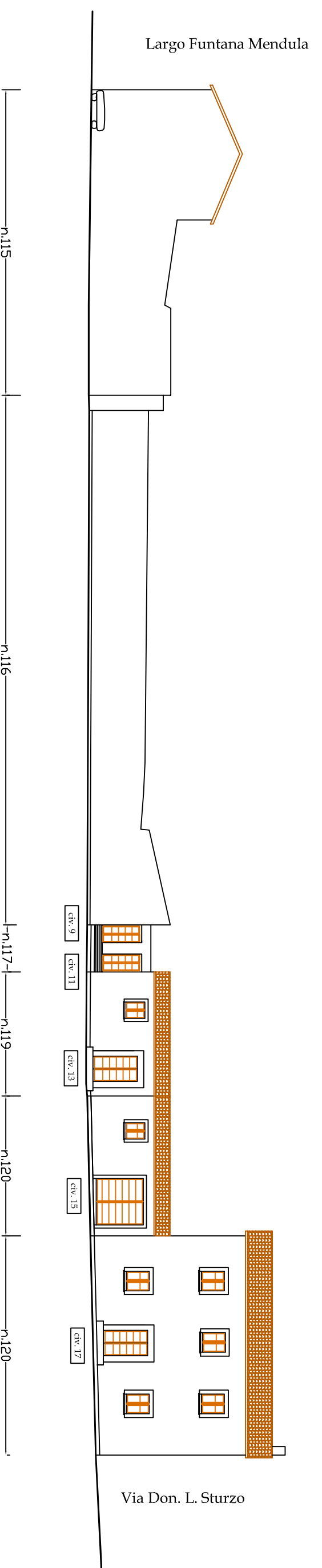


Fabbricato num.	115	116	117	118	119	120	120
Numero civico	-	7	9-11	13	13	15	17
Tipo intervento	5	5	5	5	5	5	4
Prescrittori	A4 A5 C1	A8-B6	A8 A1-A6-A7 B6 B1 E3 F4 C1	A1-A3-A7 B1-B6 C1 E2-E3	A1-A2-A3-A7 B1-B6 C1 D5 E2-E3 F2		

STATO ATTUALE
Via Su Paddiu



PROGETTO
Via Su Paddiu



Piano Particolareggiato
del centro di Antica e Prima Formazione
in adeguamento al P. P. R.

COMUNE DI GENONI

PROVINCIA DI ORISTANO

IL SINDACO

Sig. Roberto Seidu

IL RESPONSABILE DEL SERVIZIO

Arch. J. Pirino Pirru

PROGETTISTI COORDINATORI

Dott. Ing. Giulia Bagnolo

Dott. Ing. Antonella Saba

Dott. Arch. Francesca Pricciau

COPROGETTISTI

Dott. Ing. Alessio Azori

Dott. Ing. Maria Elena Piras

GRAFICHE E REDAZIONE

Designer Simone Curia

Designer Paola Saba

PROFILI STRADALI

COMPARTO

3

VIA SU PADDIU

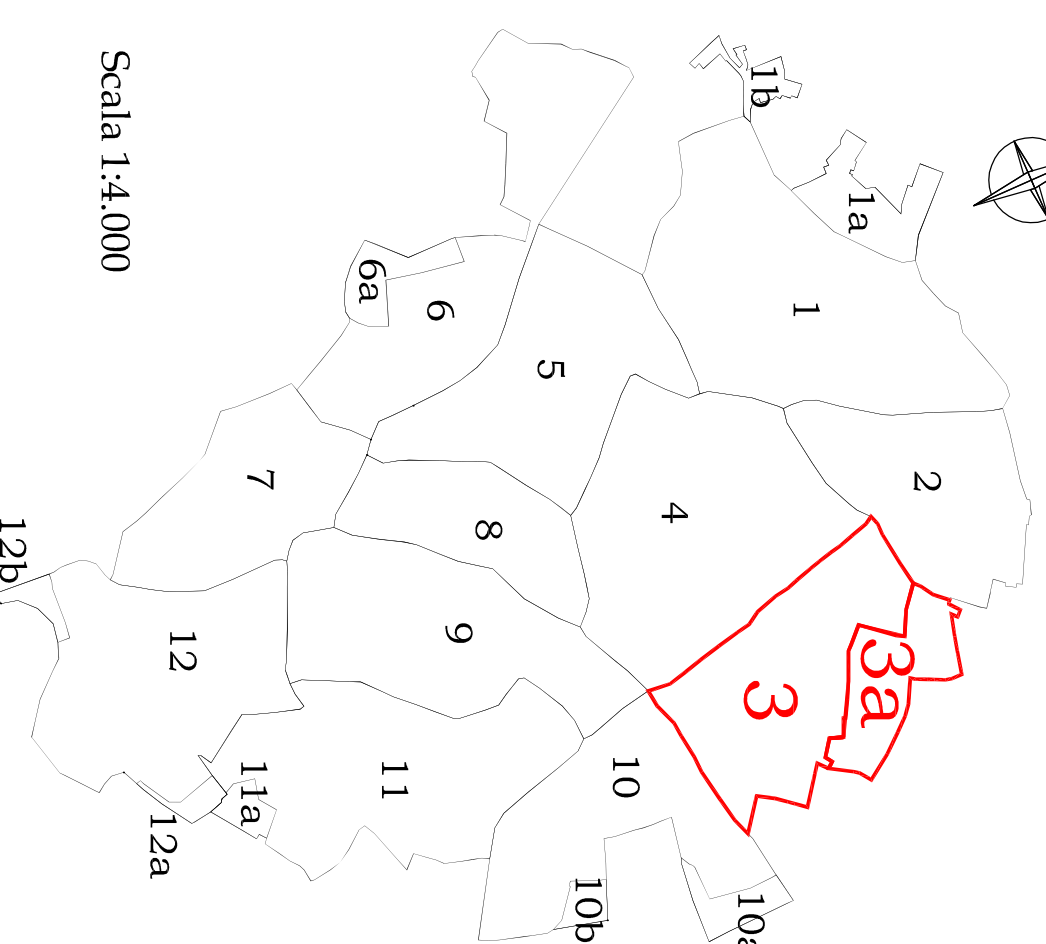
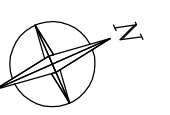
STATO ATTUALE E DI PROGETTO

TAVOLA N.

SCALA 1:200

S 3 E

Planimetria Nucleo A1
Centro Storico



Scala 1:4.000

LEGENDA
TIPI D'INTERVENTI TECNICI-ESTETICI:

- 1 Consolidamento saltico
- 2 Restaurazioni
- 3 Eliminazione superfazioni
- 4 Manutenzione Ordinaria
- 5 Manutenzione Straordinaria
- 6 Restauro conservativo
- 7 Ampliamento

PRESCRIZIONI SPECIFICHE:

Ripristinare o Eliminare intonaci non tradizionali:

- A - FINITURE FACCIATE e MURI PERIMETRALI
- A1- Ripristino intonaci tradizionali
 - A2- eliminare intonaci plastici
 - A3- eliminare intonaci in stucco, cotto e gessi, delle pareti e/o sovrappi
 - A4- eliminare intonaci in stucco, cotto e gessi, delle pareti e/o sovrappi
 - A5- Ripristino murature faccia a vista
 - A6- Intonacare cordoli o muri in cemento o blocchi non intonacati
 - A7- Leggere intagliatura corrispondente all'altezza alligato
 - A8- Muro perimetrale e recinzioni secondo abaco
- G - COMPLEMENTI
- G1 - Cavi elettrici o tubazioni esterni
 - G2 - Forappe di calore
 - G3 - Scaffalamenti
 - G4 - Scaffalamenti
 - G5 - Insegne ornate nei colori e/o eccessive nelle forme e nelle dimensioni
 - G6 - Spazi pubblicitari

Eliminare e sostituire con elementi tradizionali:

- B - SERRAMENTI
- B1 - serramenti in alluminio-pvc-anello
 - B2 - serramenti in alluminio-pvc-anello tradizionale
 - B3 - serramenti in alluminio-pvc-anello
 - B4 - avvolgibili in alluminio-pvc-anello-legno
 - B5 - portelloni e/o persiane verso spazi pubblici sotto i 4,50m
 - B6 - cancelli in alluminio-pvc-anello
- C - CRADINI
- C1 - gradini con rivestimenti non tradizionali
 - C2 - gradini su spazio pubblico
 - C3 - gradini su spazio pubblico
 - C4 - gradini con sbalzi fuori norma o ricadenti su spazi pubblici
 - C5 - gradini con sbalzi inferiori a 4,50m
 - C6 - parapetti non corrispondenti a quelli tradizionali
 - C7 - parapetti in alluminio-pvc-anello-legno
 - C8 - sigilli ed architravi con rivestimenti non tradizionali
 - C9 - soglie e davanzali realizzati con rivestimenti non tradizionali
 - C10 - persiane
 - C11 - persiane
- E - CANALI DI SCORRIDA E PLUVIALI
- E1 - canali di scorrimento in alluminio-pvc-anello tradizionale
 - E2 - canale di gronda in pvc e/o lamiera
 - E3 - pluviale in pvc e/o lamiera
 - E4 - pluviale in pvc e/o lamiera
- F - COPERTURE
- F1 - coperture in cerotti
 - F2 - tetto con aggetto non tradizionale
 - F3 - tetto con tegole non tradizionali
 - F4 - copertura piana o altro tetto